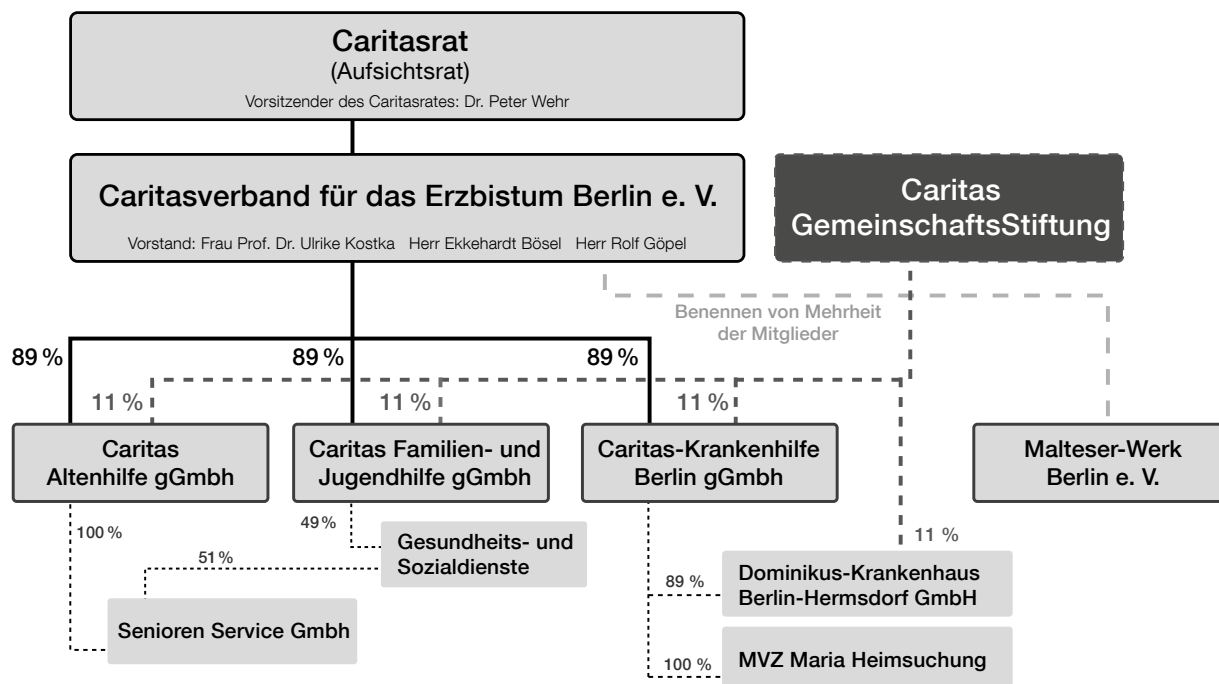


## Gesellschaftsstruktur

Die Gesellschaftsstruktur zum 31.12.2020 sieht wie folgt aus:



### Sonstige Verbundenheit

- Deutscher Caritasverband e. V.
- Caritas Konferenzen Deutschlands Diözesanverband Berlin e. V.
- IN VIA Katholischer Verband für Mädchen- und Frauensozialarbeit für das Erzbistum Berlin e. V.
- Brandenburgische Landesstelle für Suchtfragen e. V.
- Kirchliche Zusatzversorgungskasse Köln
- Caritas-GemeinschaftsStiftung im Erzbistum Berlin
- Erich-Degen-Stiftung
- Stiftung Haus Pius
- Stiftung Hilfswerk Berlin
- Kirchliche Telefonseelsorge Berlin-Brandenburg

An Institutionen bzw. juristische Personen, deren Zuwendung/Einnahme mehr als 10 % der gesamten Jahreseinnahmen ausmachen, gab es im Berichtsjahr ausschließlich die Senatsverwaltung für Bildung, Jugend und Familie mit einem Volumen von 44.399.822,13 Euro.